



文件類別	標準作業流程	編 號	圖-參-05	頁 次	1/6
文件名稱	全國文獻傳遞服務流程	公布日期	103-5-21	版 次	2
單 位	圖書暨資訊處參考諮詢組	承 辦 人	林上資	分 機	2125

## 1 目的與範圍

圖書館基於提供師生研究所需之資源，在館藏不足之處，可透過「全國文獻傳遞服務系統」向他館申請文獻傳遞之服務，目前本校教職員生向校外資料單位提出申請(即為對外申請)；同樣地，站在資源分享及互惠的立場，亦提供他館申請複印或借閱本校圖書館的服務(即為外來申請)。

## 2 參考文件(法規/依據)

### 2.1 全國性法規

2.1.1 圖書館法

2.1.2 大學圖書館設立及營運基準

## 3 權責單位

圖書暨資訊處參考諮詢組。

## 4 對象

對內服務對象：本校教職員生(限在職、在校之人員)

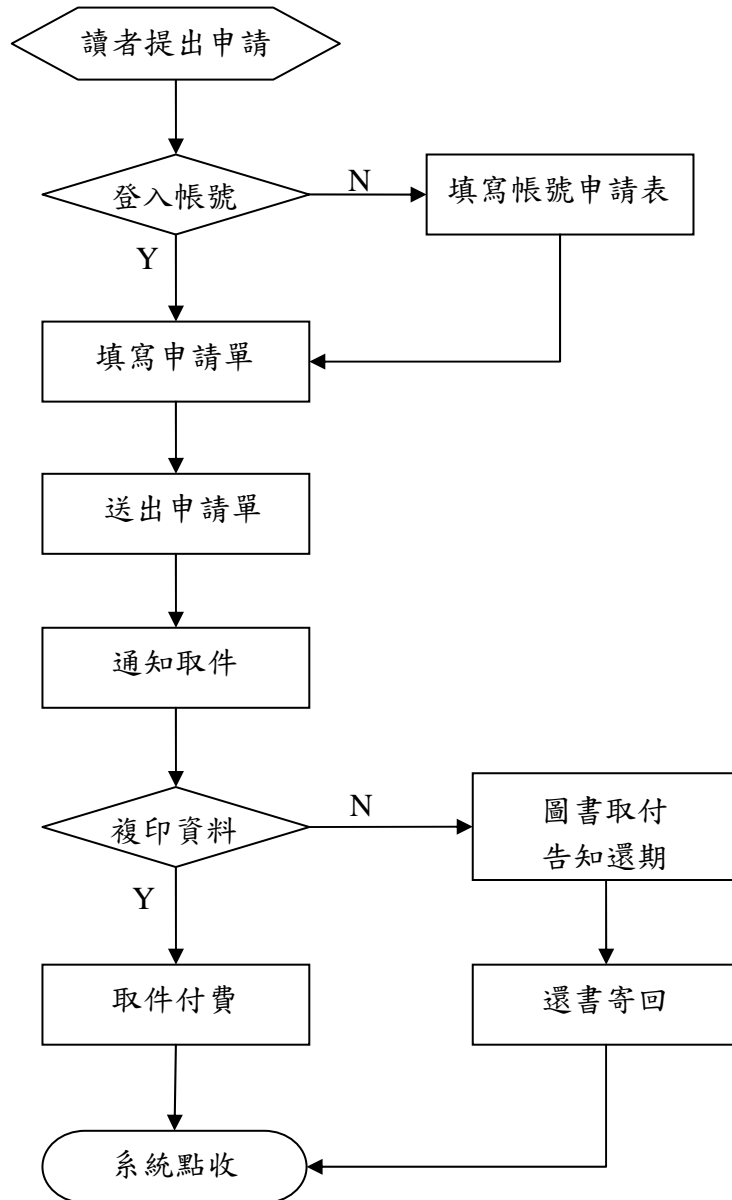
對外服務對象：參與「全國文獻傳遞服務系統」單位之有效讀者



文件類別	標準作業流程	編號	圖-參-05	頁次	2/6
文件名稱	全國文獻傳遞服務流程	公布日期	103-5-21	版次	2

5 流程圖

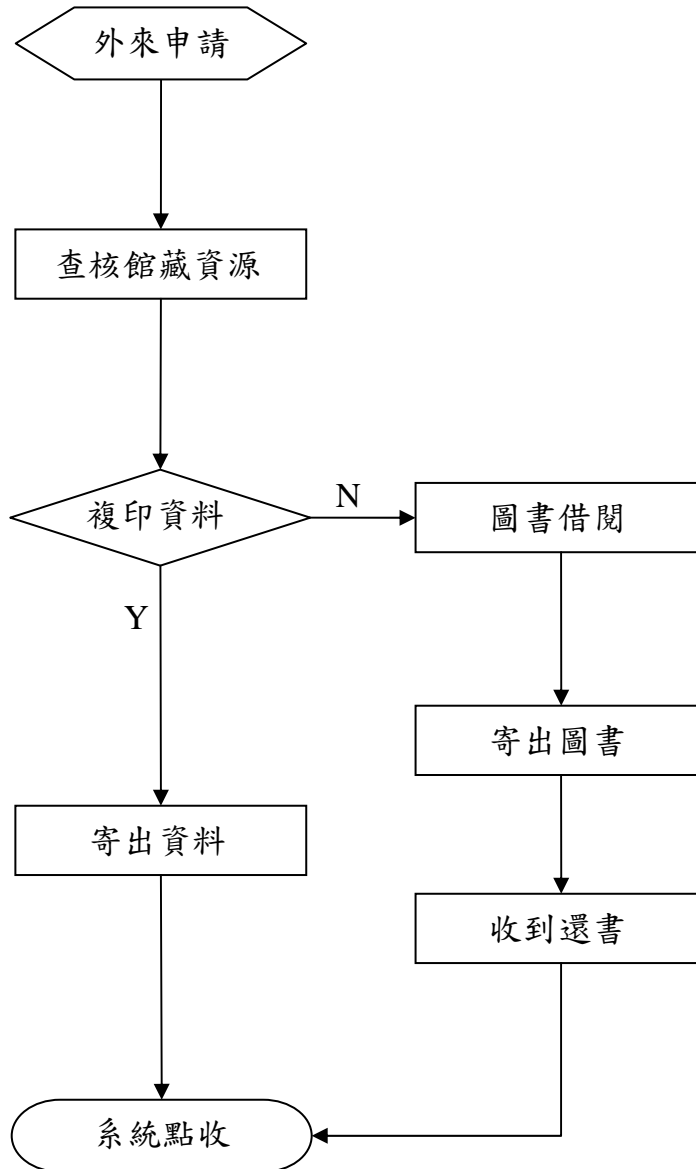
5.1 文獻傳遞服務（對外申請）作業





文件類別	標準作業流程	編號	圖-參-05	頁次	3/6
文件名稱	全國文獻傳遞服務流程	公布日期	103-5-21	版次	2

5.2 文獻傳遞服務（外來申請）作業流程圖





文件類別	標準作業流程	編號	圖-參-05	頁次	4/6
文件名稱	全國文獻傳遞服務流程	公布日期	103-5-21	版次	2
<p>6 作業內容（對應程流圖，敘明作業內容）</p> <p>6.1 文獻傳遞服務（對外申請）作業內容</p> <p>6.1.1 讀者提出申請 讀者依所需提出文獻傳遞申請。</p> <p>6.1.2 登入帳號 提出文獻傳遞申請之前，需先登入「全國文獻傳遞服務系統」，若無帳號者則需先申請讀者帳號，才可進行申請。</p> <p>(1) “Y”表示已申請帳號者，可登入「全國文獻傳遞服務系統」直接填寫複印/借書申請單。</p> <p>(2) “N”表示未申請帳號者，需先申請讀者帳號後，始可登入「全國文獻傳遞服務系統」填寫複印/借書申請單。</p> <p>6.1.3 填寫帳號申請表 未申請帳號者，需至「全國文獻傳遞服務系統」之「讀者專區/申請帳號」進行申請。</p> <p>6.1.4 填寫申請單 讀者於「全國文獻傳遞服務系統」之「讀者專區」登入系統後，即可依所需點選「查詢聯合目錄，並提出申請」或「提出申請（空白申請單）」進行申請。</p> <p>6.1.5 送出申請單 讀者登入「全國文獻傳遞服務系統」並線上填寫申請表完畢並將表單送出後，則由參考諮詢組館員再次查核本校電子版及紙本版資源，確認非本校館藏者，即將申請單送至讀者選取之被申請單位。</p> <p>6.1.6 通知取件 當參考諮詢組收到讀者申請的資料且查核無誤後，即在「全國文獻傳遞服務系統」直接寄送電子郵件，通知讀者到館取件及付費。</p>					

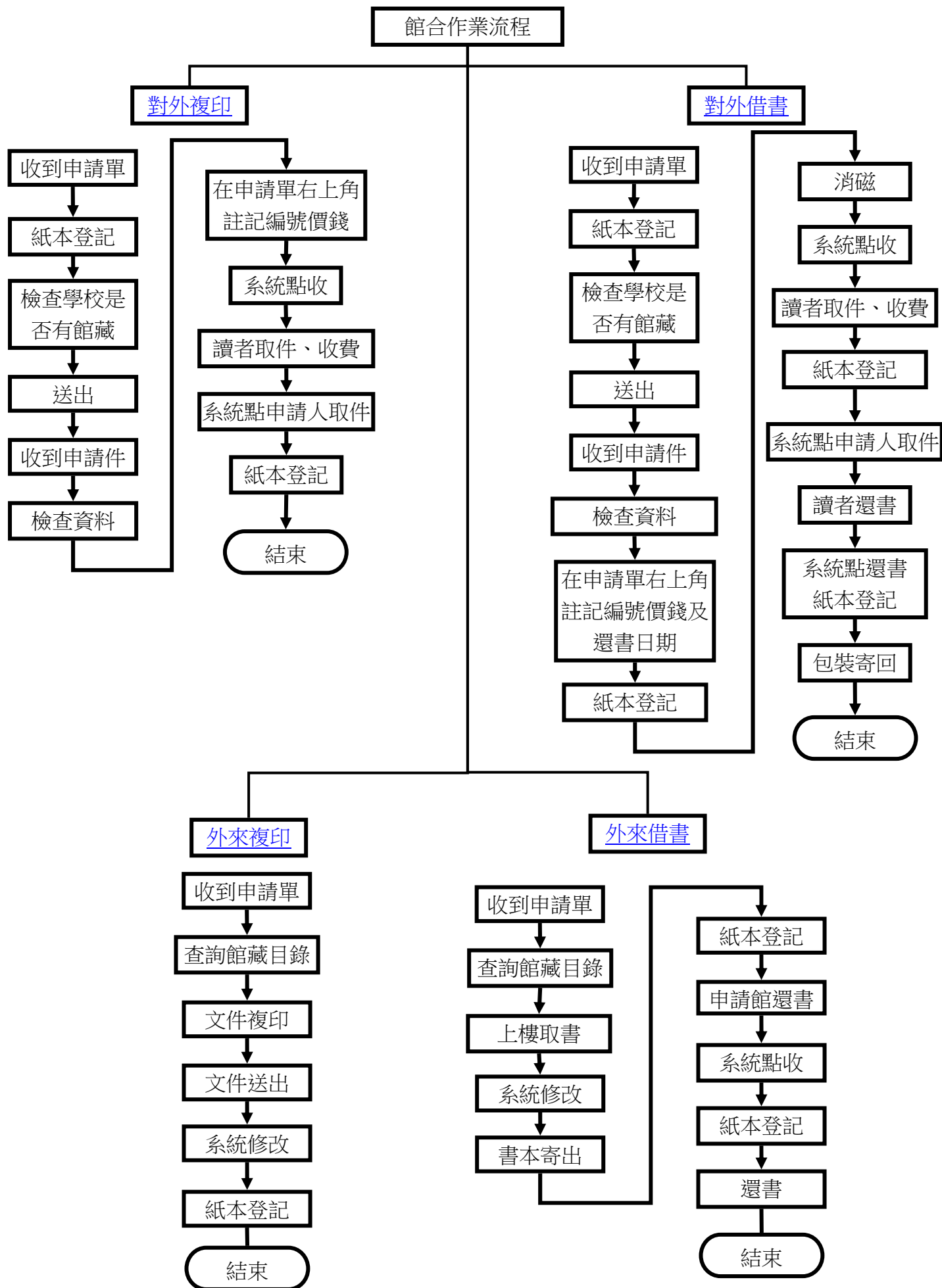


文件類別	標準作業流程	編號	圖-參-05	頁次	5/6
文件名稱	全國文獻傳遞服務流程	公布日期	103-5-21	版次	2
<p>6.1.7 複印資料</p> <p>對外館際合作資料可分為複印資料、圖書借閱兩種。</p> <p>(1) ” Y” 表示為複印資料，讀者可直接取件付費。</p> <p>交給讀者申請之複印資料，待其確認無誤後，則依據各單位所列費用收費。</p> <p>(2) ” N” 表示非複印資料，而為圖書資料，讀者需依下述完成借還書程序。</p> <p>A.圖書取付、告知還期</p> <p>交給讀者申請之他校借書，待其確認無誤後，則依據各單位所列費用收費；此外，請讀者於該單位要求之應還日期前還書至參考諮詢組。</p> <p>B.還書寄回</p> <p>當讀者歸還圖書後，再由參考諮詢組郵寄歸還被申請單位。</p> <p>6.1.8 系統點收</p> <p>當讀者取件、付費及還書皆完畢後，館員則至「全國文獻傳遞服務系統」進行點收，以確認結案。</p> <p>6.2 文獻傳遞服務（外來申請）作業內容</p> <p>6.2.1 外來申請</p> <p>當外來資料單位讀者依所需透過「全國文獻傳遞服務系統」，向本處參考諮詢組提出文獻傳遞服務申請。</p> <p>6.2.2 查核館藏資料</p> <p>依外來申請單查核本校館藏目錄及電子資源等各項資源（含紙本及電子資源），以確認本校收錄資料情形。</p> <p>6.2.3 複印資料</p> <p>(1) ” Y” 表示需複印資料，則直接進行資料複印。</p> <p>A.寄出資料</p> <p>依本處服務收費標準計費後，再將複印資料依申請人所要求之郵寄方式遞送予其所屬之外來申請單位。</p> <p>(2) ” N” 表示需圖書借閱，則至書庫取下並以「館際合作」借書證借出。</p> <p>A.寄出圖書</p> <p>依本處服務收費標準計費並註明應還日期後，再將圖書依申請人要求之郵寄方式遞送予其所屬外來申請單位。</p> <p>B.收到還書</p> <p>本館收到外來單位寄還之圖書。</p>					

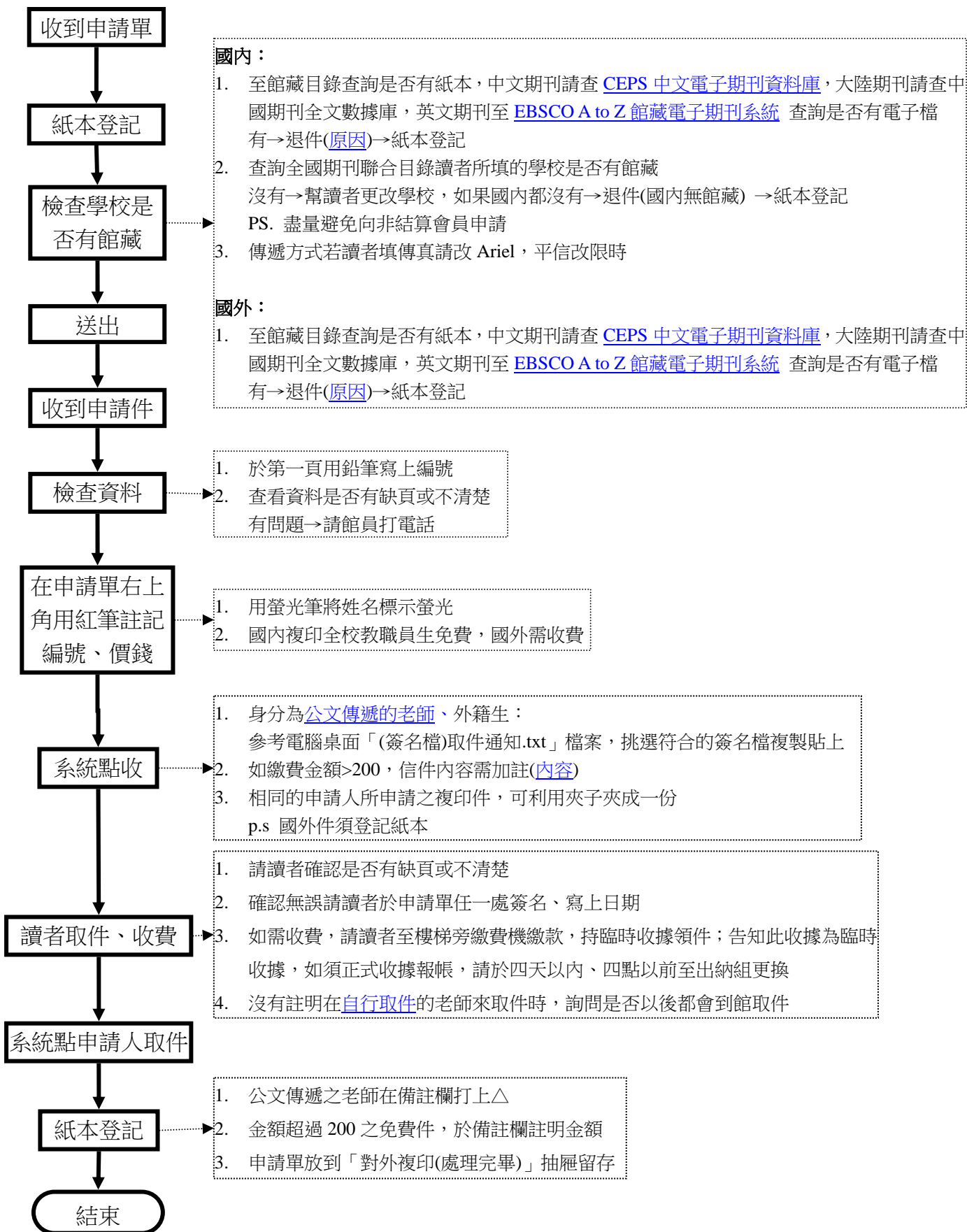


文件類別	標準作業流程	編號	圖-參-05	頁次	6/6
文件名稱	全國文獻傳遞服務流程	公布日期	103-5-21	版次	2
<p>6.2.4 系統點收 寄出資料後，館員即在「全國文獻傳遞服務系統」進行點收，以通知外來單位其資料目前已處理完畢，以便結案。</p> <p>7 附件（相關表單或文件） 7.1 全國文獻傳遞服務作業流程圖及說明(工讀生)</p>					
承辦人		二級單位主管		一級單位主管	

附件 7.1 全國文獻傳遞服務作業流程圖及說明(工讀生)

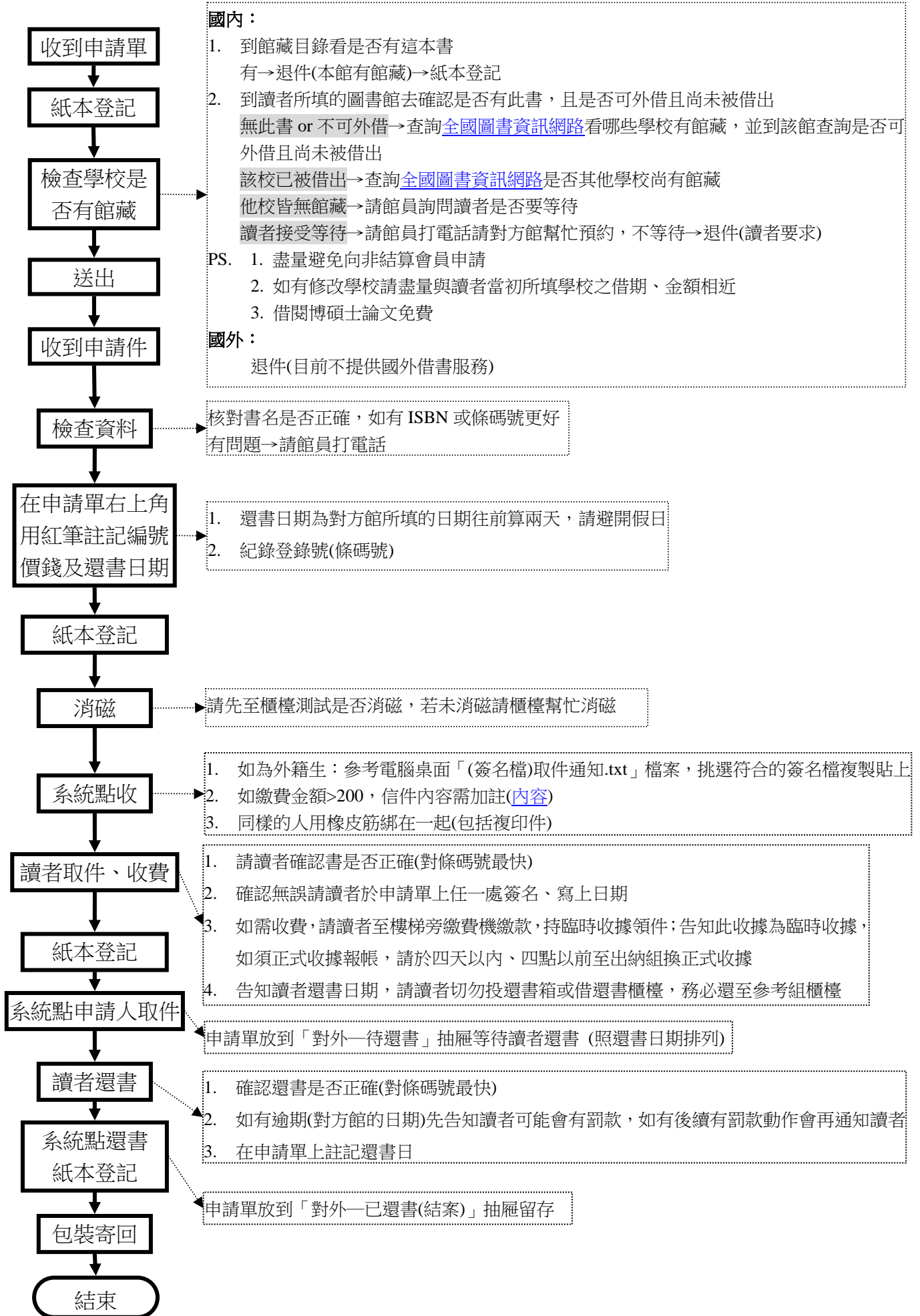


**對外複印**

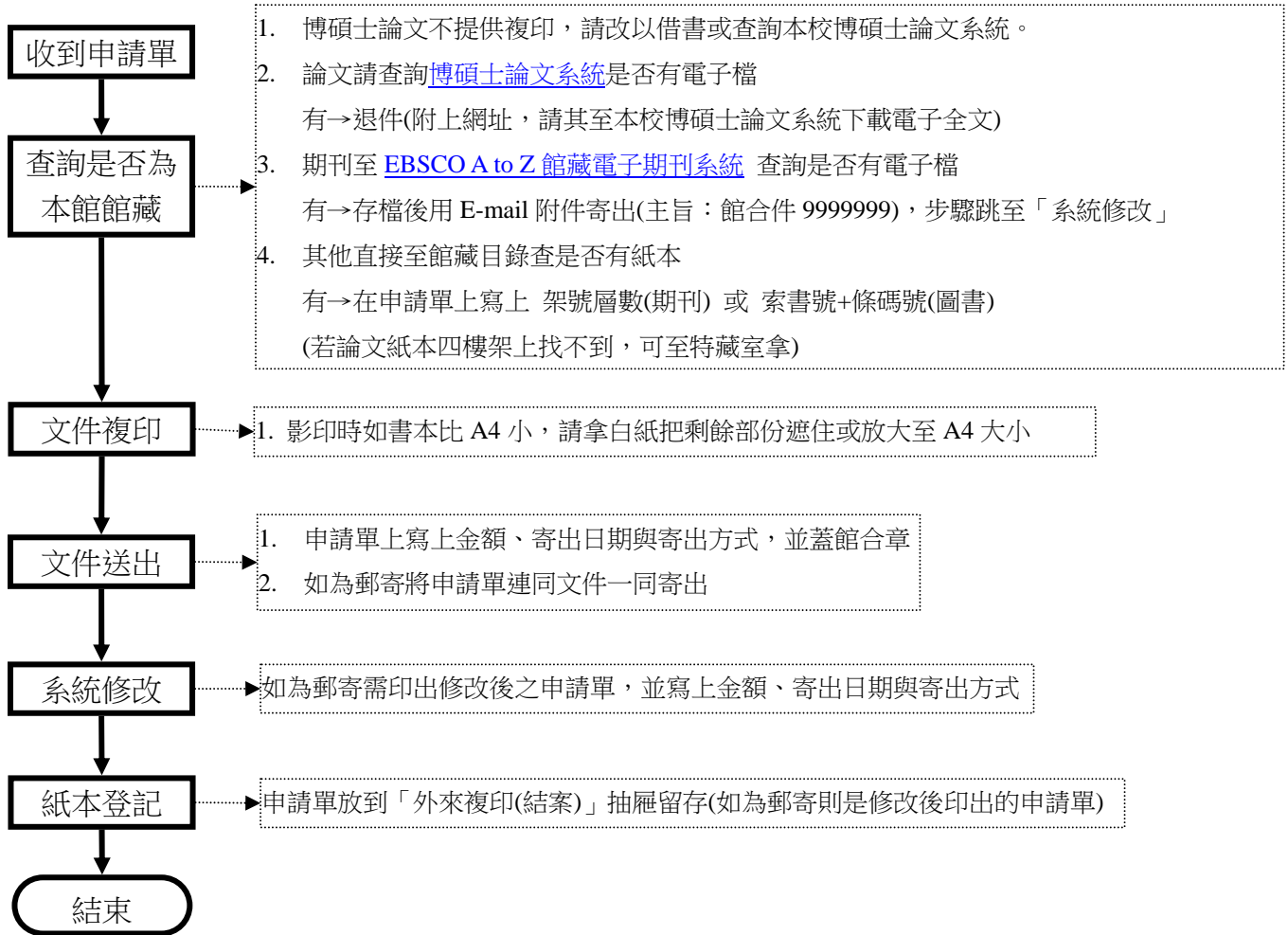




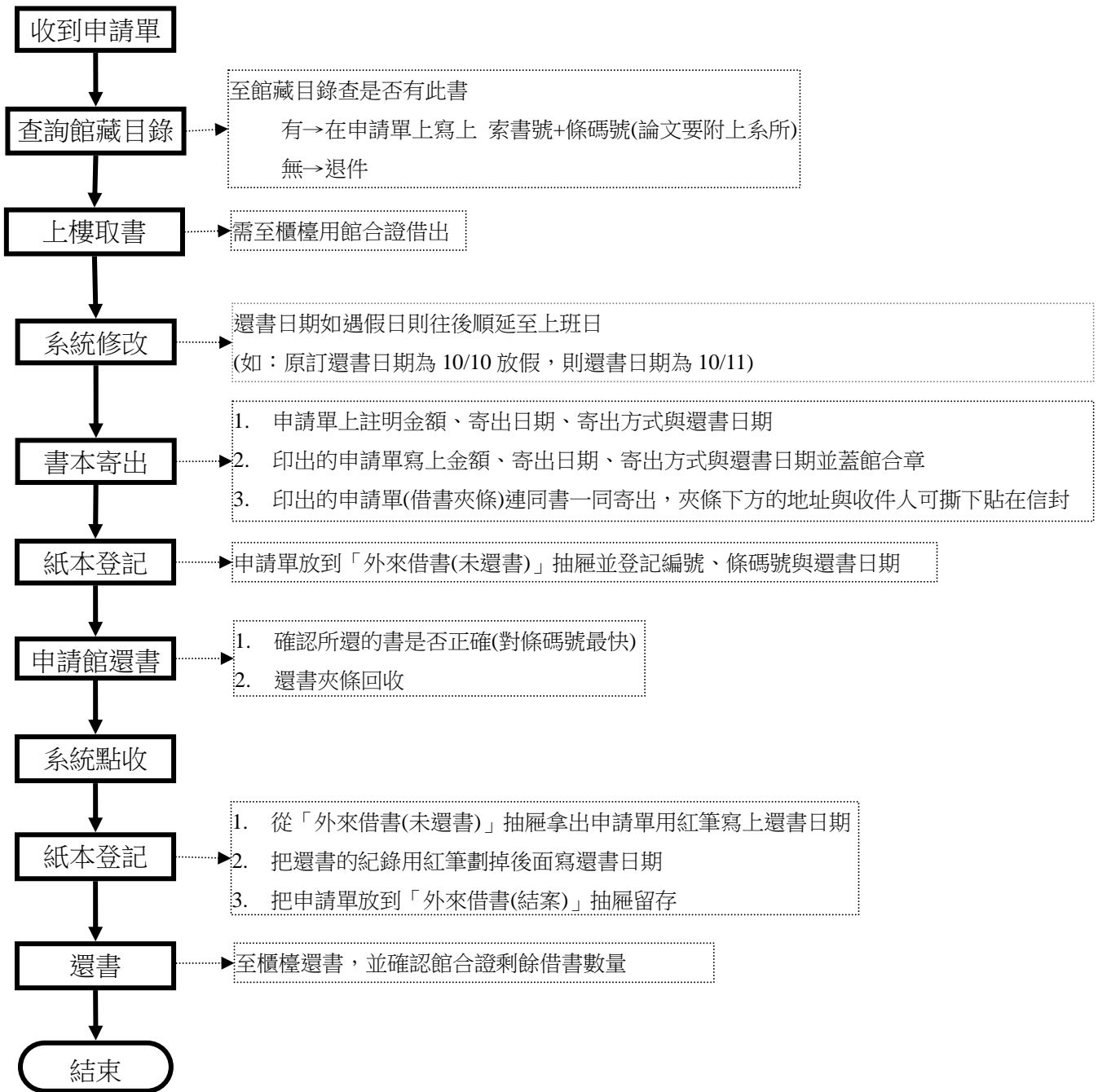
## 對外借書



## 外來複印



## 外來借書



## 教師申請件之傳送處置：

### 自行取件：

陳正宗、鄭森雄、王秋雄、李孟書、胡清華、劉秀美、吳錫樹、黃駿、林振榮、周宗仁、程一駿、張正、蔡敏郎、翁世光、林木炎、林振榮、沈士新、盧華安、趙玉星、卞鳳奎

公文傳遞：除自行取件外之所有老師，皆以公文傳遞處理。

特殊狀況處置：特急件。

## 退件原因：

### 有紙本：

於本館三樓西文期刊區第 0 架第 0 層

### 有電子期刊(英文)：

可利用圖資處首頁→電子資源服務下的電子期刊→"EBSCO A-to-Z 館藏電子期刊系統"查詢所需之期刊，點選進入，再點選所需之年代、卷期，即可取得全文，如仍有疑問請於上班時間撥打分機 2125, 2114，謝謝

### 有電子期刊(大陸)：

可利用圖資處首頁→資料庫→左上字母查詢(中文)→進入"中國期刊全文數據庫"，查詢所需之篇名、年代、卷期，即可查得全文，如仍有疑問請於上班時間撥打分機 2125, 2114，謝謝

### 有電子期刊(中文)：

本校訂有電子期刊，請至下列網址使用。<http://www.ceps.com.tw/>，請輸入刊名以期刊搜尋，再點選所需年分，即可獲得全文。

## 文獻傳遞費用繳納：

至繳費機繳款：(目前僅借書及國外複印件需付費)

本館繳費機不收千元大鈔，請自備面額較小之鈔票且所找之零錢皆為銅板，請盡量攜帶剛好之金額

**備註：**

1. 國內複印、借閱博碩士論文全校教職員生免費，國外需收費。同一人申請量太大時請通知館員（如一次送 30 件）。
2. 處理 NDDS 每一步驟時，需注意紙本、系統、申請單三部分處理流程皆一致。
3. 非結算館寄費用至本館時，需至系統確認金額是否正確，並於繳費機繳款，4 日內可持臨時收據至出納組開正式收據，在收據備註欄上註明繳款編號，並在紙本上用紅筆註明繳款日期。非結算館寄收據來時交給館員處理。

**請依照申請件性質，選擇適合的簽名檔，加註在費用後面!!**

1. 館合國內複印--(免費-自行取件版本)

總費用：0 元

註：本校館際合作免費試辦期間（限國內文獻複印申請，不需付費）歡迎多加利用，但請慎選申請文件，愛惜資源。

參考組櫃檯領件時間：8：30~16：30

若您有任何問題，請與參考組聯繫，謝謝!

台灣海洋大學圖資處

參考諮詢組 林上資 謹上

Tel:2462-2192 ext.2125

email: shangtzu@mail.ntou.edu.tw

國立臺灣海洋大學圖書暨資訊處 NTOU 敬上

2. 館合國內複印--(免費-公文傳遞版本)

總費用：0 元

註：本校館際合作免費試辦期間（限國內文獻複印申請，不需付費）歡迎多加利用，但請慎選申請文件，愛惜資源。

圖書館將以公文傳遞的方式將您的申請件送至各系所，

若您有任何問題，請與參考組聯繫，謝謝!

台灣海洋大學圖資處

參考諮詢組 林上資 謹上

Tel:2462-2192 ext.2125

email: shangtzu@mail.ntou.edu.tw

國立臺灣海洋大學圖書暨資訊處 NTOU 敬上

3. 外籍生取件通知--免費

Dear [姓名],

We would like to inform you that your NDDS request No.[申請件編號] is ready. Please collect it during office hours. (Mon-Fri 8:30am-4:30pm)

For any further information, please do not hesitate to contact us.

Kind regards,

Shang-Tzu Lin

Division of Reference Services  
Office of Library and Information Technology  
National Taiwan Ocean University  
No.2, Pei-Ning Rd., Keelung 202-24, Taiwan (R.O.C.)  
Email: shangtzu@mail.ntou.edu.tw  
TEL: 886-2-24622192 ext 2125  
FAX: 886-2-24631453

4. 外籍生退件通知--國內無館藏

Dear [姓名],

We are sorry to inform you that your NDDS request No.[申請件編號] has already been cancelled because the materials you requested cannot be found in any of the domestic libraries. We would like to suggest you request an International Library Loan service (ILL). A minimum charge for the service will be NT\$450.

For any further information, please do not hesitate to contact us.

Kind regards,  
Shang-Tzu Lin

Division of Reference Services  
Office of Library and Information Technology  
National Taiwan Ocean University  
No.2, Pei-Ning Rd., Keelung 202-24, Taiwan (R.O.C.)  
Email: shangtzu@mail.ntou.edu.tw  
TEL: 886-2-24622192 ext 2125  
FAX: 886-2-24631453